

Общество с ограниченной ответственностью

"МЕГАЛИТ"

Свидетельство о допуске к работам по подготовке проектной документации,
которые оказывают влияние на безопасность объектов капитального
строительства

№ 2932 от 20 января 2017 г.

Заказчик: ООО Специализированный застройщик "БИК-Сервис"

**Документация по планировке территории
(проект межевания территории)**

**Автомобильная дорога от жилого комплекса
"Солнце парк" до улицы Профсоюзная.**

Основная часть проекта межевания территории.

38-19-ПМТ

Том I

Изм.	№ док.	Подпись	Дата

2020

Общество с ограниченной ответственностью

"МЕГАЛИТ"

Свидетельство о допуске к работам по подготовке проектной документации,
которые оказывают влияние на безопасность объектов капитального
строительства

№ 2932 от 20 января 2017 г.

Заказчик: ООО Специализированный застройщик "БИК-Сервис"

**Документация по планировке территории
(проект межевания территории)**

**Автомобильная дорога от жилого комплекса
"Солнце парк" до улицы Профсоюзная.**

Основная часть проекта межевания территории.

38-19-ПМТ

Том I

Директор

И.А. Менщиков

Главный инженер проекта

И.А. Менщиков

Изм.	№ док.	Подпись	Дата

2020

СОСТАВ ПРОЕКТНОЙ ДОКУМЕНТАЦИИ

№ тома	Наименование	Примечание
Проект межевания территории		
I	Основная часть проекта межевания территории.	
	Текстовая часть	
	Графическая часть	
II	Материалы по обоснованию проекта межевания территории	
	Графическая часть	

Согласовано

Взам. инв. №
Подпись и дата

38-19-ПМТ					
Изм.	Кол.уч.	Лист	№ док.	Подпись	Дата
Разработал		Голубева			02.20г.
Проверил		Менщиков			02.20г.
ГИП		Менщиков			02.20г.
Состав документации по межеванию территории					
			Стадия	Лист	Листов
			ДПТ	1	1
ООО «МЕГАЛИТ»					

СОДЕРЖАНИЕ

Проект межевания территории

№ п/п	Наименование	Лист
1	Основная часть проекта межевания территории. Текстовая часть.	
1.1	Общие положения	
1.2	Нормативная база	
1.3	Характеристика проектируемой территории для размещения линейного объекта.	
1.4	Публичные сервитуты	
1.5	Сведения об особо охраняемых природных территориях	
1.6	Сведения об объектах культурного наследия	
1.7	Способы образования земельных участков	
1.8	Сведения о границах территории, в отношении которой утвержден проект межевания территории.	
2	Основная часть проекта межевания территории. Графическая часть	
2.1	Чертёж межевания территории.	

Создано			
Изменено			
Проверено			
Утверждено			

Взам. инв. №	
Подпись и дата	

Инв. № подл.	
--------------	--

Изм.	Кол.уч	Лист	№ док.	Подпись	Дата	38-19-ПМТ			
Разработал		Голубева			02.20г.	Содержание	Стадия	Лист	Листов
							ДПТ	1	1
Проверил		Менщиков			02.20г.		ООО «МЕГАЛИТ»		
ГИП		Менщиков			02.20г.				

1.1 Общие положения

Документация по межеванию территории для размещения линейного объекта

«Автомобильная дорога от жилого комплекса "Солнце парк" до улицы Профсоюзная» на основании следующих исходных данных:

- Постановления Администрации города Кургана от 8 ноября 2019 №7396 « О подготовке документации по планировке территории для размещения линейного объекта: Автомобильная дорога от жилого комплекса «Солнце парк» до улицы Профсоюзная»;
- инженерно – геодезических изысканиях, выполненных ООО «Ю2» в 2020 году.

Проект межевания территории для размещения линейного объекта разработан на топографической съемке, в масштабе 1:500.

1.2 Нормативная база

Проект межевания разработан в соответствии с :

Федеральные законы:

- Градостроительный кодекс Российской Федерации;
- Земельный кодекс Российской Федерации;
- Федеральный закон от 14.03.1995 №33-ФЗ «Об особо охраняемых природных территориях»;
- Федеральный закон от 30.03.1999 №52-ФЗ «О санитарно-эпидемиологическом благополучии населения»;
- Федеральный закон от 31.03.1999 №69-ФЗ «О газоснабжении в Российской Федерации»;
- Федеральный закон от 10.01.2002 №7-ФЗ «Об охране окружающей среды»;
- Федеральный закон от 25.06.2002 №73-ФЗ «Об объектах культурного наследия (памятниках истории и культуры) народов Российской Федерации»;
- Федеральный закон от 22.07.2008 №123-ФЗ «Технический регламент о требованиях пожарной безопасности»;
- Федеральный закон от 30.12.2009 №384-ФЗ «Технический регламент о безопасности зданий и сооружений».

Иные нормативные правовые акты Российской Федерации:

- Постановление Правительства Российской Федерации от 20.11.2000 №878 «Об утверждении Правил охраны газораспределительных сетей»;
- Постановление Правительства Российской Федерации от 30.12.2003 №794 «О единой государственной системе предупреждения и ликвидации чрезвычайных ситуаций»;

Приказ Министерства экономического развития Российской Федерации от 01.09.2014 №540 «Об утверждении классификатора видов разрешенного использования земельных участков».

Строительные нормы и правила (СНиП):

СП 131.13330.2012 Строительная климатология. Актуализированная редакция СНиП 23-01-99*;

Своды правил по проектированию и строительству (СП):

СП 47.13330.2012. Свод правил. Инженерные изыскания для строительства. Основные положения. Актуализированная редакция СНиП 11-02-96";

СП 11-102-97. Инженерно-экологические изыскания для строительства

СП 11-103-97. Инженерно-гидрометеорологические изыскания для строительства

СП 8.13130.2009. Свод правил. Системы противопожарной защиты. Источники наружного противопожарного водоснабжения. Требования пожарной безопасности;

Руководящие документы в строительстве (РДС):

РДС 30-201-98 Инструкция о порядке проектирования и установления красных линий в городах и других поселениях Российской Федерации.

Методические документы в строительстве (МДС):

МДС 15-2.99 Инструкция о порядке осуществления государственного контроля за использованием и охраной земель в городских и сельских поселениях;

МДС 30-1.99 Методические рекомендации по разработке схем зонирования территории городов.

1.3 Характеристика проектируемой территории для размещения линейного объекта.

Проектируемый объект расположен в пределах муниципального образования г. Кургана. Проектирование дорожной сети выполнено в соответствии с СП 42.13330.2016. Градостроительство. Планировка и застройка городских и сельских поселений. Актуализированная редакция СНиП 2.07.01-89*. В проекте определены границы земельных участков в границах проектируемых красных линии, подлежащих занятию в постоянное пользование, во временное (на период строительства) пользование дополнительных земель не требуется.

Земельные участки, предназначенные для размещения проектируемого линейного объекта, относятся к улично-дорожной сети в соответствии с Приказом Министерства экономического развития Российской Федерации от 01.09.2014 №540 «Об утверждении классификатора видов разрешенного использования земельных участков».

Общая площадь территории в границах зоны планируемого размещения линейного объекта составляет – 1.18га.

Согласно данным Единого Государственного кадастрового реестра, участки для строительства проектируемого линейного объекта отводятся из земель населённых пунктов:

- в постоянное пользование – 1.18га.

В составе следующих угодий:

- земли населённых пунктов, предназначенные для отвода земель под объект "Проект планировки и межевания улицы Галкинская от переуллка Красномаячный до ул. Профсоюзная для размещения асфальтированной дороги" из земель государственная собственность на которые неразграничена, площадью 11767.2м².

Участки для размещения проектируемой УДС располагаются, согласно «Правил землепользования и застройки г.Кургана»:

- в зоне многоэтажной жилой застройки(ЖЗ);
- в зоне застройки среднеэтажными жилыми домами (Ж2).

1.4 Публичные сервитуты

В границах проектируемой территории публичные сервитуты не установлены.

1.5 Сведения об особо охраняемых природных территориях.

В границах проекта межевания территории, особо охраняемые природные территории отсутствуют.

1.6 Сведения об объектах культурного наследия

Испрашиваемые земельные участки расположены вне зон охраны/защитных зон объектов культурного наследия.

1.7 Способы образования земельных участков

Сведения о земельном участке, образованном из земель государственная собственность на которые неразграничена

Кадастровый квартал: 45:25:000000					Категория земель: Земли населенных пунктов				
Номер точки	X	Y	От т. - до т.	Длина, м	Кадастровый номер участка	Местоположение (адрес)	Площадь, кв.м.	Периметр, м	Вид разрешенного использования
1	-1957.86	-2807.18	1 - 2	84.18	45:25:000000:3У1	Курганская область, г.Курган, автодорога от жилого комплекса «Солнце парк по ул.Галкинская до ул.Профсоюзная	11767.2	1359.18	Улично-дорожная сеть
2	-1987.98	-2885.79	2 - 3	63.8					
3	-2010.81	-2945.37	3 - 4	3.15					
4	-2007.87	-2946.49	4 - 5	1.8					
5	-2008.51	-2948.12	5 - 6	10.7					
6	-2011.99	-2958.21	6 - 7	8.18					
7	-2014.33	-2966.05	7 - 8	9.7					
8	-2016.88	-2975.39	8 - 9	15.82					
9	-2020.56	-2990.77	9 - 10	7.9					
10	-2022.17	-2998.51	10 - 11	7.2					
11	-2023.49	-3005.56	11 - 12	10.0					
12	-2025.48	-3015.33	12 - 13	9.64					
13	-2027.28	-3024.80	13 - 14	3.43					
14	-2027.80	-3028.18	14 - 15	11.33					
15	-2029.69	-3039.35	15 - 16	11.7					
16	-2031.79	-3050.85	16 - 17	39.8					
17	-2038.92	-3090.01	17 - 18	15.12					
18	-2041.64	-3104.88	18 - 19	13.4					
19	-2044.18	-3118.01	19 - 20	16.6					

20	-2047.80	-3134.17	20 - 21	10.4					
21	-2050.37	-3144.24	21 - 22	26.1					
22	-2057.66	-3169.28	22 - 23	13.28					
23	-2061.59	-3181.97	23-24	7.6					
24	-2063.83	-3189.26	24-25	10.05					
25	-2066.78	-3198.86	25-26	2.75					
26	-2069.46	-3198.26	26-27	2.94					
27	-2070.23	-3201.10	27-28	1.6					
28	-2070.75	-3202.62	28-29	1.71					
29	-2070.99	-3204.31	29-30	18.2					
30	-2074.99	-3222.09	30-31	2.79					
31	-2072.44	-3223.22	31-32	10.64					
32	-2075.51	-3233.41	32-33	3.0					
33	-2102.94	-3235.20	33-34	85.64					
34	-2102.94	-3317.12	34-35	19.2					
35	-2121.25	-3311.50	35-36	8.7					
36	-2118.69	-3303.17	36-37	6.74					
37	-2122.65	-3297.72	37-38	54.0					
38	-2176.58	-3294.97	38-39	4.42					
39	-2180.98	-3295.40	39-40	2.25					
40	-2183.22	-3295.64	40-41	1.34					
41	-2184.55	-3295.84	41-42	4.6					

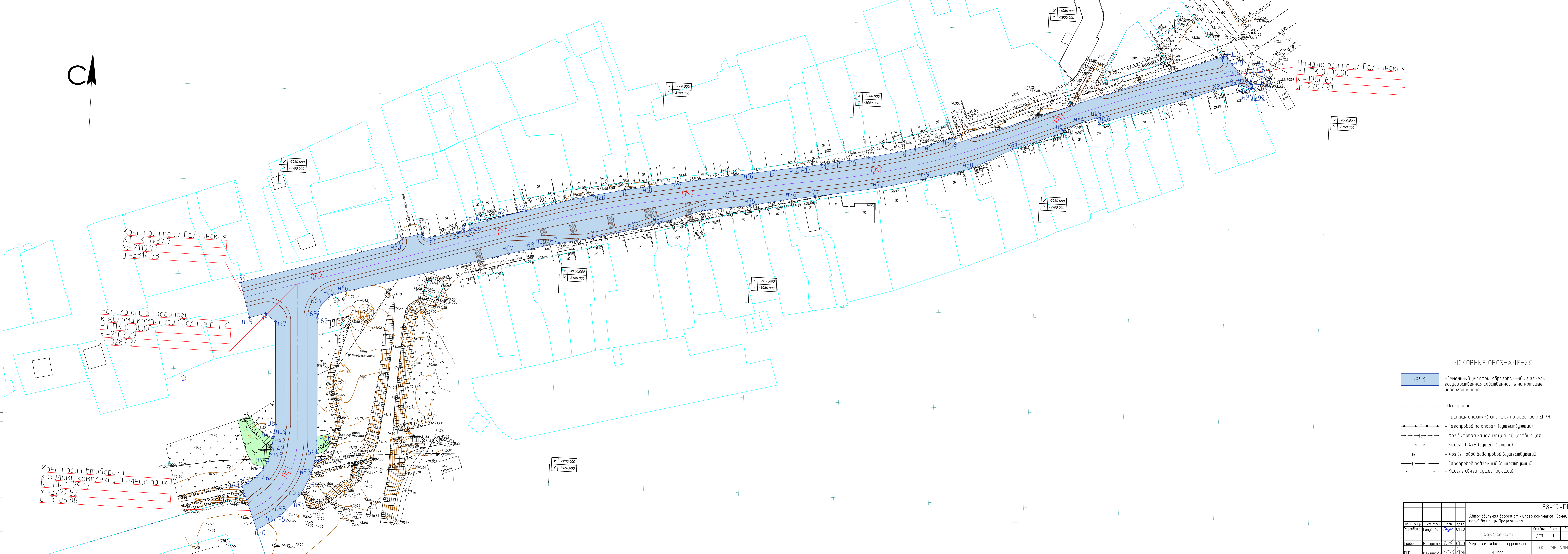
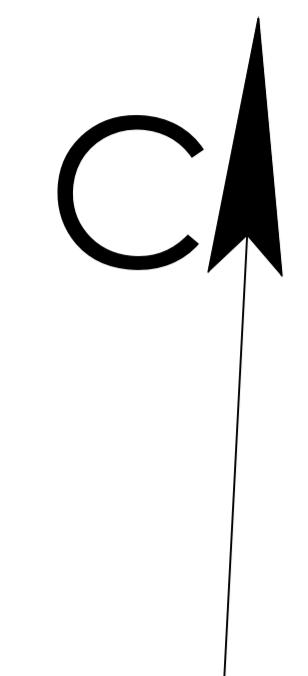
42	-2189.12	-3296.21	42-43	3.35					
43	-2192.42	-3296.79	43-44	4.3					
44	-2196.49	-3298.12	44-45	4.65					
45	-2200.62	-3300.27	45-46	4.8					
46	-2204.43	-3303.21	46-47	6.3					
47	-2208.53	-3308.02	47-48	3.1					
48	-2209.65	-3310.96	48-49	5.8					
49	-2215.05	-3308.84	49-50	18.7					
50	-2232.45	-3301.96	50-51	10.1					
51	-2227.03	-3293.44	51-52	4.28					
52	-2224.37	-3290.07	52-53	4.29					
53	-2221.44	-3286.94	53-54	6.18					
54	-2216.77	-3282.90	54-55	5.2					
55	-2212.51	-3279.86	55-56	6.7					
56	-2206.53	-3276.85	56-57	5.47					
57	-2201.41	-3274.91	57-58	7.56					
58	-2194.05	-3273.17	58-59	3.79					
59	-2190.29	-3272.71	59-60	3.9					
60	-2186.40	-3272.54	60-61	2.13					
61	-2184.26	-3272.57	61-62	64.55					
62	-2119.79	-3275.83	62-63	2.34					
63	-2117.45	-3275.79	63-64	4.99					

64	-2112.69	-3274.31	64-65	6.08					
65	-2108.16	-3270.25	65-66	5.69					
66	-2105.93	-3265.02	66-67	91.4					
67	-2080.72	-3177.16	67-68	11.83					
68	-2077.67	-3165.74	68-69	7.28					
69	-2075.79	-3158.70	69-70	3.2					
70	-2074.97	-3155.61	70-71	22.98					
71	-2070.09	-3133.16	71-72	22.14					
72	-2064.41	-3111.74	72-73	12.94					
73	-2060.80	-3099.32	73-74	24.7					
74	-2052.64	-3076.02	74-75	24.5					
75	-2048.92	-3051.79	75-76	21.9					
76	-2044.32	-3030.37	76-77	12.6					
77	-2042.42	-3017.88	77-78	33.98					
78	-2036.27	-2984.47	78-79	24.77					
79	-2030.10	-2960.48	79-80	24.03					
80	-2023.91	-2937.26	80-81	25.0					
81	-2012.25	-2915.15	81-82	28.25					
82	-2001.97	-2888.84	82-83	1.17					
83	-2000.89	-2889.28	83-84	9.98					
84	-1996.65	-2880.24	84-85	9.03					
85	-1993.44	-2871.80	85-86	3.2					

86	-1996.49	-2870.82	86-87	51.06					
87	-1993.44	-2822.43	87-88	16.05					
88	-1974.71	-2807.35	88-89	9.64					
89	-1971.74	-2798.18	89-90	6.05					
90	-1974.29	-2792.70	90-91	1.13					
91	-1973.96	-2791.62	91-92	0.88					
92	-1973.70	-2790.78	92-93	1.51					
93	-1972.31	-2791.37	93-94	0.78					
94	-1971.68	-2791.83	94-95	0.36					
95	-1971.44	-2792.10	95-96	0.39					
96	-1971.18	-2792.38	96-97	0.36					
97	-1970.95	-2792.65	97-98	0.67					
98	-1970.54	-2793.19	98-99	6.09					
99	-1966.69	-2797.91	99-100	1.65					
100	-1965.58	-2799.13	100-101	4.91					
101	-1961.89	-2802.38	101-102	5.7					
102	-1957.33	-2805.79	102-1	1.49					

1.8 Сведения о границах территории, в отношении которой утвержден проект межевания территории.

Граница территории, в отношении которой утверждается проект межевания территории, совпадает с границей земельного участка (:ЗУ1), образованного из земель государственная собственность на которые неразграничена. Координаты характерных точек границы территории указаны в таблице «Сведения о земельном участке, образованном из земель государственная собственность на которые неразграничена».



Начало оси по ул.Галкинская
НТ ПК 0+00.00
X:-1966.69
Y:-2797.91

Конец оси по ул.Галкинская
КТ ПК 5+37.7
X:-2110.73
Y:-3314.73

Начало оси автодороги
к жилому комплексу "Солнце парк"
НТ ПК 0+00.00
X:-2102.29
Y:-3287.24

Конец оси автодороги
к жилому комплексу "Солнце парк"
КТ ПК 1+29.17
X:-2222.52
Y:-3305.88

УСЛОВНЫЕ ОБОЗНАЧЕНИЯ

- :3У1 - Земельный участок, образованный из земель государственной собственности на которые неразграничена.
- Ось проезда
- Границы участков стоящих на реестре в ЕГРН
- Газопровод по опорам (существующий)
- Хоз.вытрав канализация (существующая)
- Кабель 0.4кВ (существующий)
- Хоз.вытрав водопровод (существующий)
- Газопровод подземный (существующий)
- Кабель связи (существующий)

				38-19-ПМТ				
				Автодорожная дорога от жилого комплекса "Солнце парк" во улицы Профсоюзная				
Изм.	Км.уч.	Лист	ИЗ.вкл.	Год	Дата	Склад	Лист	Листов
Разработано	Голубева	1/1	01.20			ДПТ	1	
Проверено	Менчикова	1/1	01.20			Чертёж межевания территории		
ГИП	Менчикова	1/1	01.20			ООО "МЕГАЛИТ"		
				М 1:500				
				Копирвал				
				А2x4				

Общество с ограниченной ответственностью

"МЕГАЛИТ"

Свидетельство о допуске к работам по подготовке проектной документации,
которые оказывают влияние на безопасность объектов капитального
строительства

№ 2932 от 20 января 2017 г.

Заказчик: ООО Специализированный застройщик "БИК-Сервис"

**Документация по планировке территории
(проект межевания территории)**

**Автомобильная дорога от жилого комплекса
"Солнце парк" до улицы Профсоюзная.**

Материалы по обоснованию проекта межевания территории.
Графическая часть.

38-19-ПМТ

Том II

Изм.	№ док.	Подпись	Дата

2020

Общество с ограниченной ответственностью

"МЕГАЛИТ"

Свидетельство о допуске к работам по подготовке проектной документации,
которые оказывают влияние на безопасность объектов капитального
строительства

№ 2932 от 20 января 2017 г.

Заказчик: ООО Специализированный застройщик "БИК-Сервис"

**Документация по планировке территории
(проект межевания территории)**

**Автомобильная дорога от жилого комплекса
"Солнце парк" до улицы Профсоюзная.**

Материалы по обоснованию проекта межевания территории.
Графическая часть.

38-19-ПМТ

Том II

Директор

И.А. Менщиков

Главный инженер проекта

И.А. Менщиков

Изм.	№ док.	Подпись	Дата

2020

СОДЕРЖАНИЕ

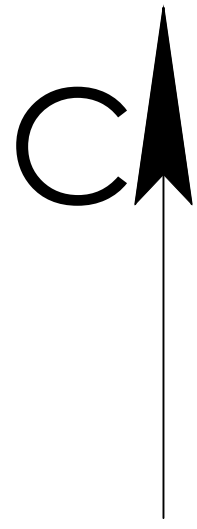
Проект межевания территории

№ п/п	Наименование	Лист
1	Материалы по обоснованию. Графическая часть.	
1.1	Схема границ территории размещения линейного объекта.	

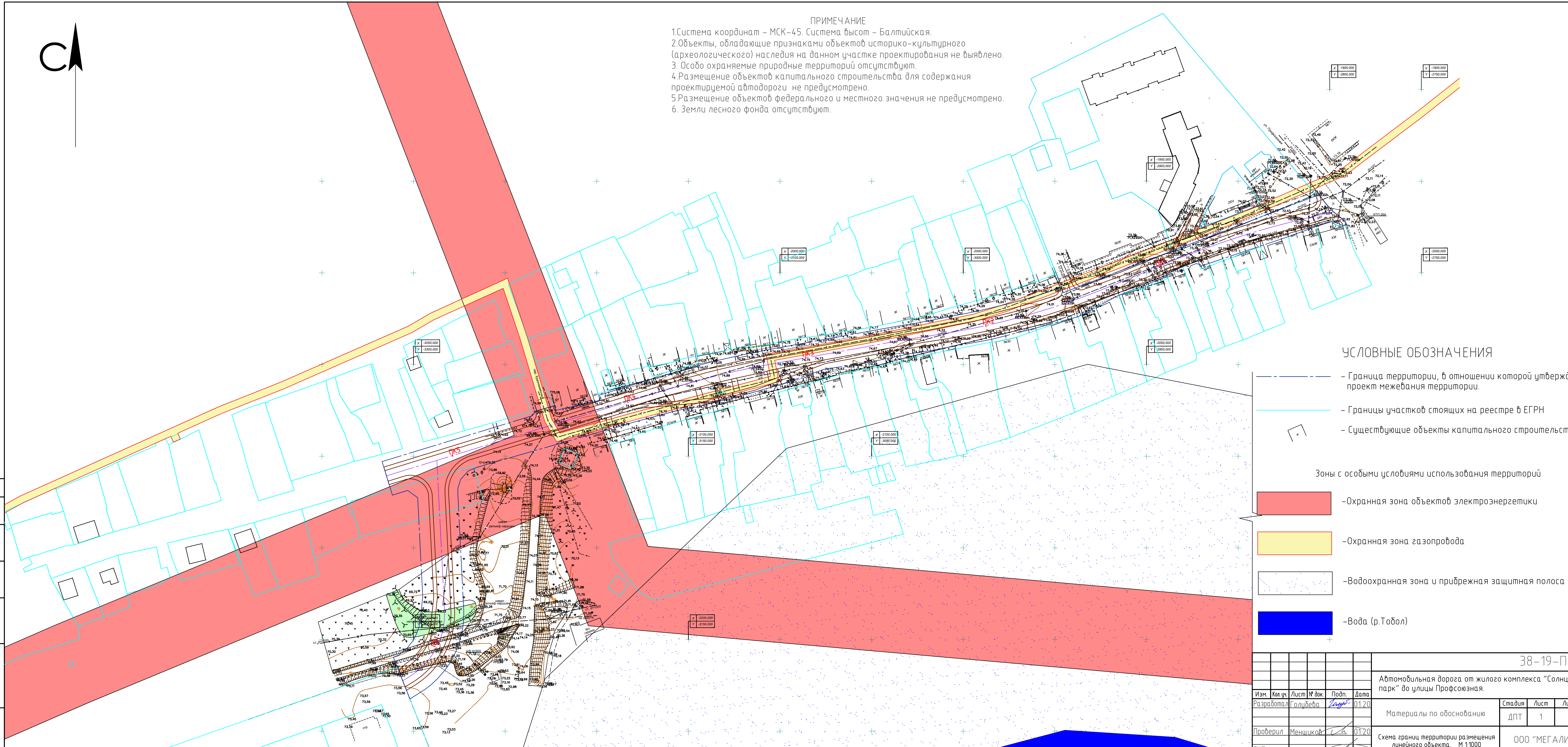
Согласовано					
Согласовано					
Согласовано					

Взам. инв. №	
Подпись и дата	

Изм.	Кол.уч	Лист	№ док.	Подпись	Дата	38-19-ПМТ			
Разработал		Голубева			02.20	Материалы по обоснованию	Стадия	Лист	Листов
							ДПТ	1	1
Проверил		Менщиков			02.20		ООО «МЕГАЛИТ»		
ГИП		Менщиков			02.20				



ПРИМЕЧАНИЕ
1. Система координат – МСК-45. Система высот – Балтийская.
2. Объекты, обладающие признаками объектов историко-культурного (археологического) наследия на данном участке проектирования не выявлено.
3. Особо охраняемые природные территории отсутствуют.
4. Размещение объектов капитального строительства для содержания проектируемой автодороги не предусмотрено.
5. Размещение объектов федерального и местного значения не предусмотрено.
6. Земли лесного фонда отсутствуют.



УСЛОВНЫЕ ОБОЗНАЧЕНИЯ

- Граница территории, в отношении которой утвержден проект межевания территории.
- Границы участков стоящих на реестре в ЕГРН
- Существующие объекты капитального строительства
- Зоны с особыми условиями использования территорий
 - Охранная зона объектов электроэнергетики
 - Охранная зона газопровода
 - Водоохранная зона и прибрежная защитная полоса
 - Вода (р.Тобол)

Согласовано
Подп. и дата
Взам. инв. №
Инв. № подл.

38-19-ПМТ					
Автомобильная дорога от жилого комплекса "Солнце парк" до улицы Профсоюзная.					
Изм.	Кол.уч.	Лист	№ док.	Подп.	Дата
Разработал	Голубева	Лого	01.20		
Проверил	Меншиков		01.20		
ГИП	Меншиков		01.20		
Стадия	Лист	Листов			
ДПТ	1				
Схема границ территории размещения линейного объекта. М 1:1000			ООО "МЕГАЛИТ"		